

*ОБЩЕСТВО С ОГРАНИЧЕННОЙ ОТВЕТСТВЕННОСТЬЮ «ИЖГАЗПРОЕКТ»
Регистрационный номер СРО –П–081-1835081890-00218-5 от 27 января 2016 г.
Некоммерческое партнерство «Межрегиональное объединение проектировщиков (СРО)»*

“Распределительный газопровод в д. Ключи Можгинского района”

Проект планировки (проект планировки и проект межевания) территории

Книга 1: Основная (утверждаемая часть) проекта планировки территории

Проект планировки территории. Графическая часть

18-318-ППТ.ГЧ.1

Том 1

ИЖЕВСК –2018

*ОБЩЕСТВО С ОГРАНИЧЕННОЙ ОТВЕТСТВЕННОСТЬЮ «ИЖГАЗПРОЕКТ»
Регистрационный номер СРО –П–081-1835081890-00218-5 от 27 января 2016 г.
Некоммерческое партнерство «Межрегиональное объединение проектировщиков (СРО)»*

"Распределительный газопровод в д. Ключи Можгинского района"

Проект планировки (проект планировки и проект межевания) территории

Книга 1: Основная (утверждаемая часть) проекта планировки территории

Проект планировки территории. Графическая часть

18-318-ППТ.ГЧ.1

Том 1

Директор

ГИП



Хвалько М.Е.



Дружинин А.В.

ИЖЕВСК –2018

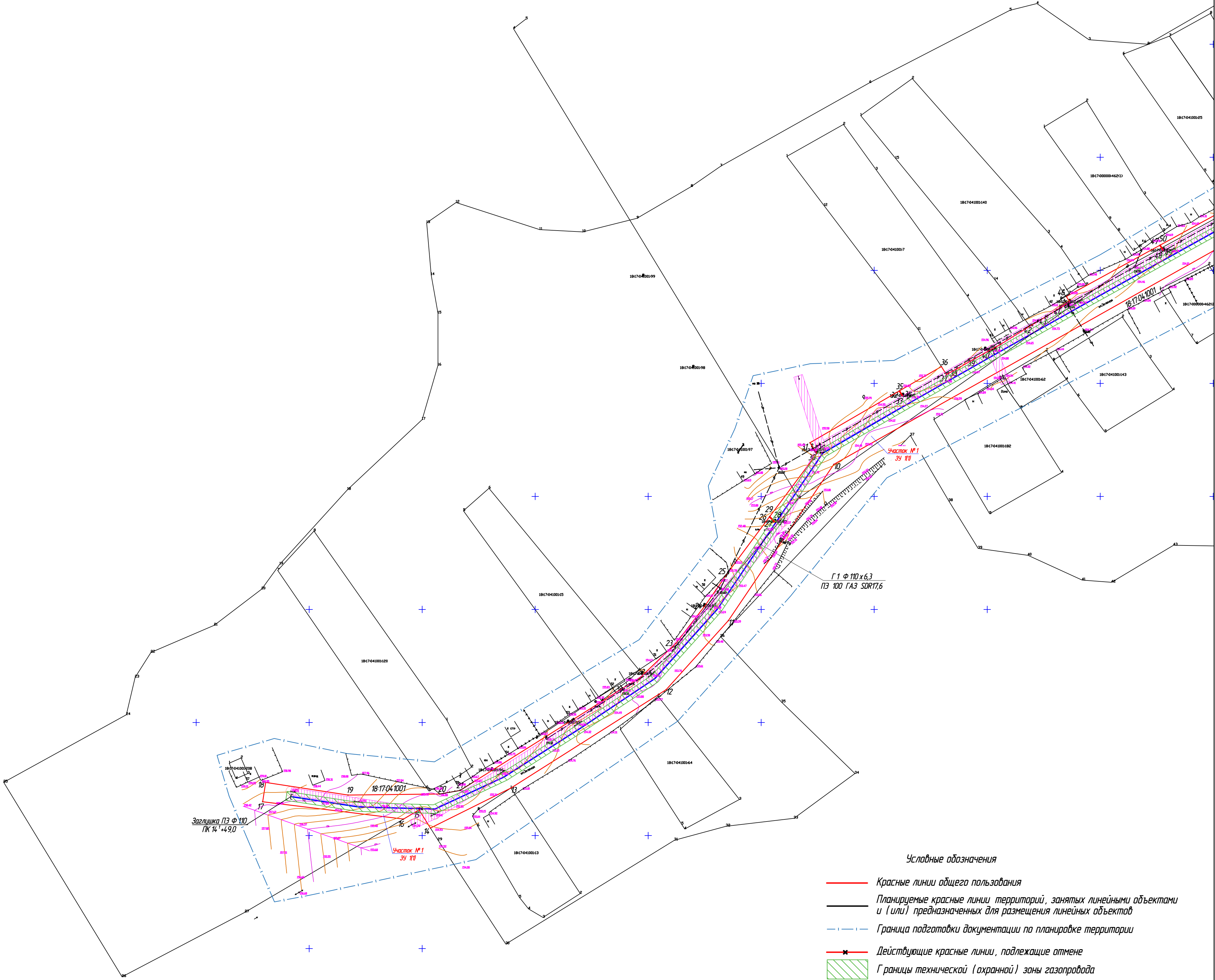
Ведомость координат поворотных точек красных линий

№ точки	Координаты		
	У	З	П
Участок №1 ЗУ 11/1			
1	2165539.41	359734.14	
2	2165542.33	359723.71	
3	2165484.65	359674.27	
4	2165419.09	359612.21	
5	2165358.46	359556.97	
6	2165361.70	359553.86	
7	2165201.16	359403.36	
8	2165098.81	359342.57	
9	2164980.80	359282.14	
10	2164682.14	359114.17	
11	2164635.51	359045.12	
12	2164607.96	359014.51	
13	2164539.24	358971.02	
14	2164503.66	358953.33	
15	2164498.63	358951.34	
16	2164491.73	358957.29	
17	2164429.43	358964.97	
18	2164430.74	358973.51	
19	2164467.19	358967.91	
20	2164507.80	358968.37	
21	2164516.76	358969.94	
22	2164596.71	359020.12	
23	2164612.22	359034.99	
24	2164625.00	359051.47	
25	2164635.59	359066.78	
26	2164653.59	359090.84	
27	2164655.79	359088.68	
28	2164656.03	359086.93	
29	2164653.84	359091.17	
30	2164674.64	359118.98	
31	2164671.58	359123.72	
32	2164710.98	359146.59	
33	2164712.36	359144.41	
34	2164712.65	359144.60	
35	2164711.28	359146.76	
36	2164722.73	359157.43	
37	2164731.91	359153.97	
38	2164736.22	359156.27	
39	2164744.04	359160.68	
40	2164750.23	359164.11	
41	2164755.48	359167.01	

42	2164768.89	359175.36
43	2164775.68	359179.26
44	2164782.16	359183.39
45	2164786.49	359186.11
46	2164785.03	359188.41
47	2164826.30	359211.01
48	2164827.79	359208.67
49	2164828.08	359208.86
50	2164826.61	359211.18
51	2164863.62	359231.43
52	2164865.06	359229.16
53	2164865.35	359229.35
54	2164863.93	359231.60
55	2164899.94	359251.16
56	2164900.99	359249.50
57	2164901.28	359249.69
58	2164900.05	359251.64
59	2164931.57	359270.13
60	2164931.43	359267.07
61	2164938.53	359270.26
62	2164938.82	359273.05
63	2164969.86	359291.32
64	2164971.71	359288.40
65	2164972.00	359288.59
66	2164970.16	359291.49
67	2164981.09	359298.63
68	2164984.38	359296.50
69	2164992.29	359301.02
70	2164991.22	359302.93
71	2165007.23	359311.18
72	2165009.03	359308.34
73	2165009.32	359308.53
74	2165007.53	359311.35
75	2165043.65	359329.93
76	2165045.03	359327.76
77	2165045.32	359327.95
78	2165043.96	359330.09
79	2165080.89	359347.77
80	2165091.00	359353.49
81	2165121.06	359373.81
82	2165122.96	359370.82
83	2165123.25	359371.01
84	2165121.35	359374.00
85	2165132.90	359377.74

86	2165147.54	359388.32
87	2165155.32	359391.66
88	2165156.19	359389.81
89	2165156.78	359390.11
90	2165155.33	359392.29
91	2165189.64	359412.48
92	2165193.05	359408.69
93	2165192.34	359408.88
94	2165189.95	359412.65
95	2165206.28	359427.17
96	2165207.13	359426.27
97	2165223.04	359440.08
98	2165223.83	359439.28
99	2165224.08	359439.53
100	2165232.56	359448.17
101	2165231.08	359450.89
102	2165259.22	359475.65
103	2165260.57	359474.30
104	2165260.77	359474.49
105	2165259.42	359475.84
106	2165285.56	359499.58
107	2165351.58	359561.77
108	2165354.16	359559.16
109	2165359.01	359563.98
110	2165356.36	359566.44
111	2165461.92	359662.48
112	2165491.99	359690.63
113	2165495.06	359687.13
114	2165496.37	359688.51
115	2165498.44	359690.72
116	2165504.48	359696.11
117	2165509.37	359700.79
118	2165510.33	359702.16
119	2165507.59	359705.49
120	2165523.11	359719.63
121	2165531.00	359726.84
122	2165535.83	359731.03
123	2165539.10	359733.93
Участок №1 ЗУ 11/2		
1	2165774.94	359939.78
2	2165780.16	359933.26
3	2165610.41	359782.85
4	2165587.00	359751.00
5	2165574.04	359743.27

6	2165570.83	359755.38
7	2165594.49	359776.97
8	2165575.84	359799.84
9	2165589.32	359810.18
10	2165600.90	359791.96
11	2165601.26	359791.39
12	2165618.03	359805.84
13	2165621.64	359802.22
14	2165621.89	359802.47
15	2165618.30	359806.07
16	2165649.94	359813.34
17	2165652.69	359810.49
18	2165652.98	359830.78
19	2165650.26	359833.61
20	2165657.63	359839.98
21	2165658.24	359839.28
22	2165662.50	359843.16
23	2165662.09	359843.81
24	2165687.25	359865.21
25	2165689.20	359863.35
26	2165689.54	359863.67
27	2165687.61	359865.51
28	2165714.06	359888.01
29	2165715.00	359887.06
30	2165716.25	359887.30
31	2165714.32	359888.23
32	2165738.87	359909.11
33	2165739.89	359907.89
34	2165744.34	359911.79
35	2165743.37	359912.94
18-17-000000765-434 ПЗ		
1	2165570.83	359755.38
2	2165574.04	359743.27
3	2165560.00	359735.00
4	2165598.00	359735.00
5	2165545.00	359726.00
6	2165542.33	359723.71
7	2165539.41	359734.14
8	2165566.65	359752.55
9	2165569.04	359749.32
10	2165569.46	359749.61
11	2165567.07	359752.83

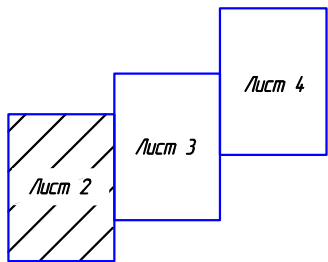


Условные обозначения

- Красные линии общего пользования
- Планируемые красные линии территорий, занятых линейными объектами и (или) предназначенных для размещения линейных объектов
- Граница подготовки документации по планировке территории
- Действующие красные линии, подлежащие отмене
- Границы технической (охранной) зоны газопровода
- Границы охранной зоны объектов электросетевого хозяйства
- Границы охранной зоны для подземных кабельных, воздушных линий связи и линий радиодиффузии
- Границы земельных участков, кадастровых кварталов
- Кадастровый номер участка, квартала
- Координатная точка

М 1:1000

Схема расположения листов



18-318- ППТ.ГЧ.1					
Распределительный газопровод в д. Ключи Можгинского района					
Изм.	Кол.уч.	Лист	№ док.	Подпись	Дата
Разраб.	Дружников				06.18
Проект	Дружников				06.18
Н. контр.	Хвилько				06.18
Утв.	Хвилько				06.18
Схема красных линий. Схема границ зон планируемого размещения газопровода.				Страница	Лист
				2	Листов
				ООО "ИЖАЗПРОЕКТ"	

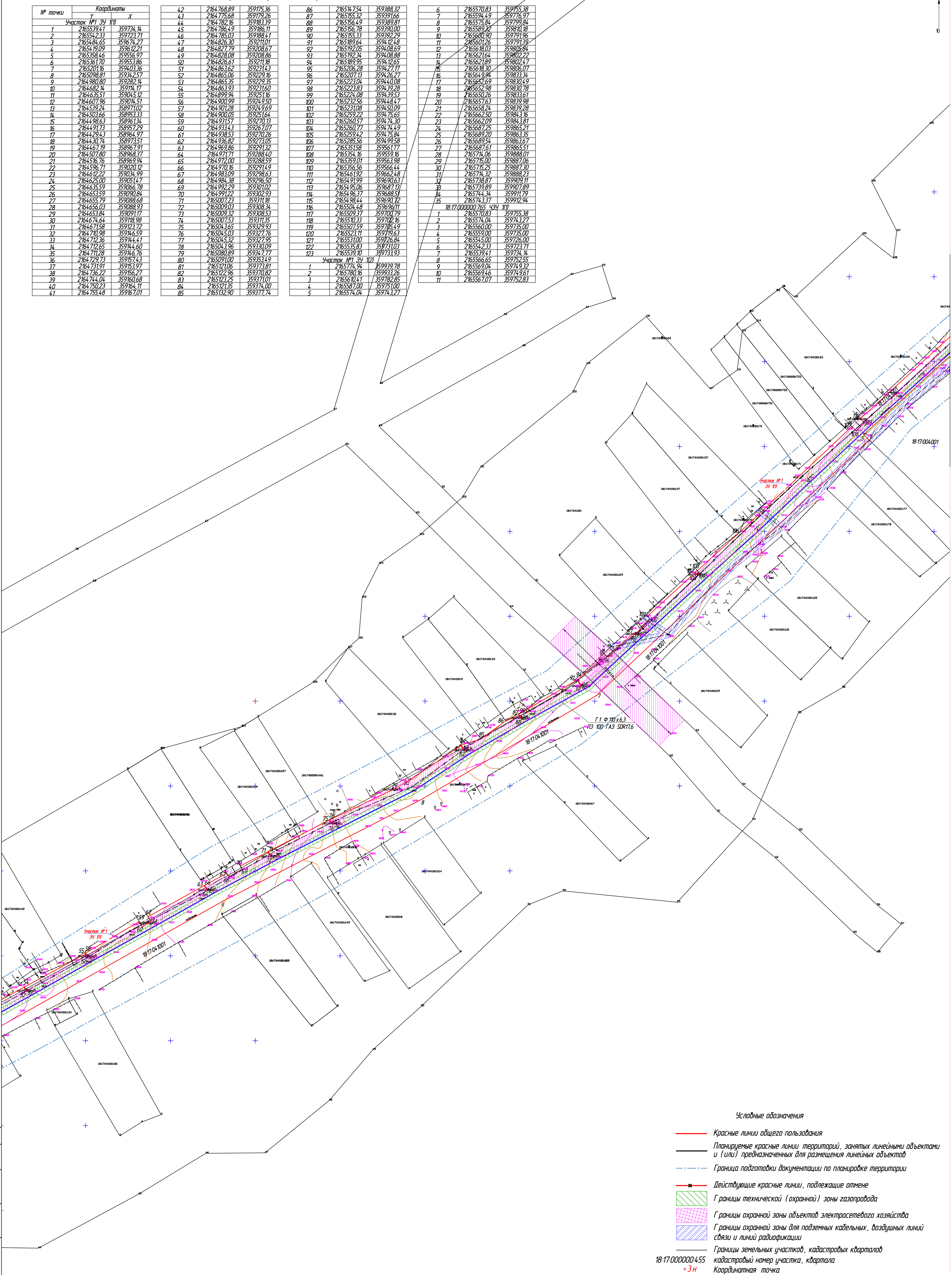
Ведомость координат поворотных точек красных линий

№ точки	Координаты	
	Y	X
Участок №1 ЗУ 1/1		
1	2165539.41	359773.14
2	2165542.33	359723.71
3	2165484.65	359674.27
4	2165479.09	359672.21
5	2165358.46	359556.97
6	2165361.70	359553.86
7	2165201.16	359403.36
8	2165098.81	359342.57
9	2164980.80	359282.14
10	2164682.14	359114.17
11	2164635.51	359045.12
12	2164607.96	359014.51
13	2164539.24	358971.02
14	2164503.66	358953.33
15	2164498.63	358936.13
16	2164491.13	358912.29
17	2164429.43	358864.97
18	2164430.74	358873.51
19	2164467.19	358896.37
20	2164507.80	358968.37
21	2164516.76	358969.94
22	2164598.71	359020.12
23	2164612.22	359034.99
24	2164625.00	359051.47
25	2164635.59	359066.78
26	2164653.59	359090.84
27	2164655.79	359088.68
28	2164656.03	359088.93
29	2164653.84	359091.17
30	2164614.64	359118.98
31	2164671.58	359127.72
32	2164710.98	359146.59
33	2164712.36	359144.41
34	2164712.65	359144.60
35	2164711.28	359146.76
36	2164729.13	359157.43
37	2164731.91	359159.77
38	2164736.22	359156.27
39	2164744.04	359160.68
40	2164750.23	359164.11
41	2164755.48	359167.01

42	2164768.89	359175.36
43	2164775.68	359179.26
44	2164782.16	359183.39
45	2164786.49	359188.11
46	2164788.03	359188.41
47	2164826.30	359211.01
48	2164827.79	359208.67
49	2164828.08	359208.86
50	2164826.61	359211.18
51	2164863.62	359231.43
52	2164863.06	359228.46
53	2164864.35	359229.25
54	2164863.93	359231.60
55	2164899.94	359251.16
56	2164900.99	359249.50
57	2164901.28	359249.69
58	2164900.05	359251.64
59	2164931.57	359270.13
60	2164934.43	359271.07
61	2164938.53	359270.26
62	2164936.82	359273.05
63	2164969.86	359291.32
64	2164971.71	359288.40
65	2164972.00	359288.59
66	2164970.16	359291.49
67	2164984.89	359298.63
68	2164984.38	359296.50
69	2164992.29	359301.02
70	2164991.22	359302.93
71	2165007.23	359311.18
72	2165009.03	359308.34
73	2165009.32	359308.53
74	2165007.53	359311.35
75	2165043.65	359329.93
76	2165045.03	359327.76
77	2165045.32	359327.95
78	2165043.96	359330.09
79	2165080.89	359347.77
80	2165091.00	359354.99
81	2165121.06	359373.81
82	2165122.96	359370.82
83	2165123.25	359371.01
84	2165121.35	359374.00
85	2165132.90	359377.74

86	2165147.54	359388.32
87	2165155.32	359391.66
88	2165156.49	359389.81
89	2165156.78	359390.00
90	2165163.31	359392.29
91	2165189.64	359412.48
92	2165192.05	359408.69
93	2165192.34	359408.88
94	2165189.95	359412.65
95	2165206.28	359421.77
96	2165207.13	359426.27
97	2165221.04	359440.08
98	2165221.83	359439.28
99	2165224.08	359439.53
100	2165232.56	359448.47
101	2165231.08	359450.09
102	2165259.22	359475.65
103	2165260.57	359474.30
104	2165260.77	359474.49
105	2165259.42	359475.84
106	2165285.56	359499.58
107	2165351.58	359561.77
108	2165354.16	359559.16
109	2165359.01	359563.98
110	2165356.56	359566.44
111	2165461.92	359664.48
112	2165491.99	359690.63
113	2165495.06	359687.13
114	2165496.37	359688.51
115	2165498.44	359690.72
116	2165504.48	359698.11
117	2165506.37	359700.79
118	2165513.17	359708.16
119	2165507.59	359705.49
120	2165523.11	359719.63
121	2165531.00	359726.84
122	2165535.83	359731.03
123	2165539.10	359733.93
Участок №1 ЗУ 1/2		
1	2165774.94	359939.78
2	2165780.16	359933.26
3	2165610.41	359782.85
4	2165587.00	359751.00
5	2165574.04	359743.27

6	2165570.83	359755.38
7	2165594.49	359776.97
8	2165575.84	359799.84
9	2165589.82	359810.18
10	2165600.90	359791.98
11	2165601.26	359791.39
12	2165618.03	359805.84
13	2165621.64	359802.22
14	2165621.89	359802.47
15	2165618.30	359806.07
16	2165649.84	359833.34
17	2165652.69	359830.49
18	2165652.98	359830.78
19	2165650.26	359833.61
20	2165657.63	359839.98
21	2165658.24	359839.28
22	2165662.50	359843.16
23	2165662.07	359843.81
24	2165681.25	359865.21
25	2165689.20	359861.35
26	2165689.54	359863.67
27	2165687.61	359865.51
28	2165714.06	359888.01
29	2165715.00	359887.06
30	2165715.25	359887.13
31	2165714.32	359888.23
32	2165738.87	359909.11
33	2165739.89	359907.89
34	2165744.34	359911.79
35	2165743.37	359912.94
18-17-0000001.765.439.1/1		
1	2165570.83	359755.38
2	2165574.04	359743.27
3	2165560.00	359735.00
4	2165559.00	359735.00
5	2165545.00	359726.00
6	2165542.33	359723.71
7	2165539.41	359734.14
8	2165566.62	359752.55
9	2165569.04	359749.32
10	2165569.46	359749.61
11	2165567.07	359752.83

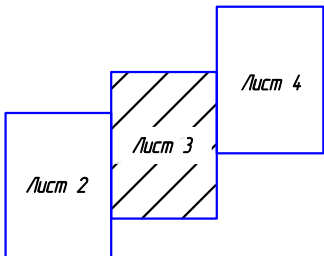


Условные обозначения

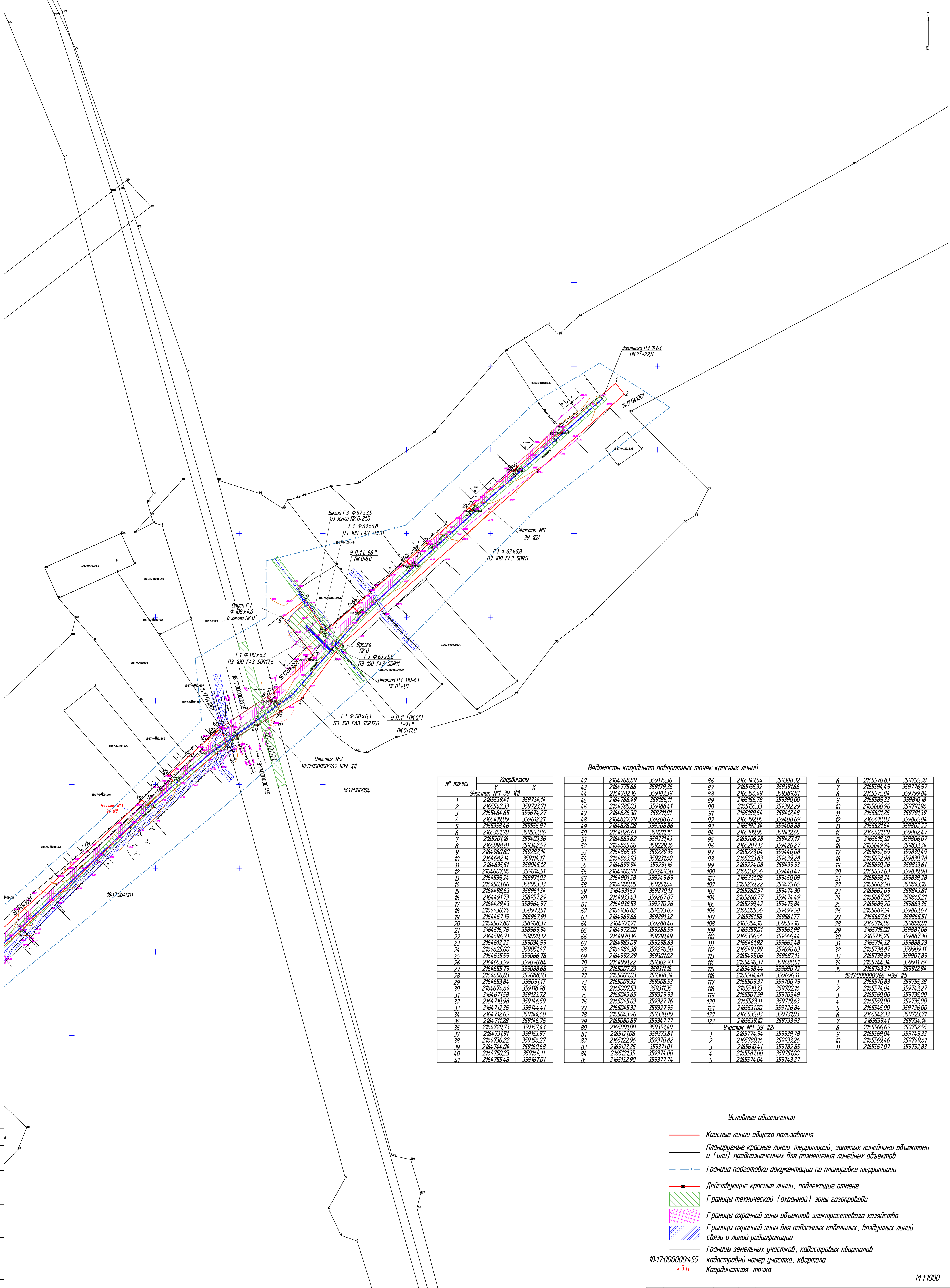
- Красные линии общего пользования
- Планируемые красные линии территорий, занятых линейными объектами и (или) предназначенных для размещения линейных объектов
- Граница подготовки документации по планировке территории
- Действующие красные линии, подлежащие отмене
- Границы технической (охранной) зоны газопровода
- Границы охранной зоны объектов электросетевого хозяйства
- Границы охранной зоны для подземных кабельных, воздушных линий связи и линий радиосвязи
- Границы земельных участков, кадастровых кварталов
- Кадастровый номер участка, квартала
- Координатная точка

М 1:1000

Схема расположения листов



18-318-ППТ.ГЧ.1					
Распределительный газопровод в д. Ключи Можгинского района					
Проект планировки территории.					
Изм.	Кол. изм.	Лист	№ док.	Подпись	Дата
Разработ.	Дружников				06.18
Провер.	Дружников				06.18
Н. контр.	Хвилько				06.18
Утв.	Хвилько				06.18
Схема красных линий. Схема границ зон планируемого размещения газопровода.					ООО "ИЖГАЗПРОЕКТ"
					3



№ точки	Координаты		
	Участок	Y	X
1	26555394.3	539736.74	
2	26555424.23	537223.71	
3	2655496.65	539674.76	
4	26549.08	539674.76	
5	265358.46	539596.97	
6	265361.70	539553.86	
7	265201.26	539403.36	
8	265098.81	539342.57	
9	265490.80	539282.24	
10	264682.4	539174.77	
11	26454.51	539016.15	
12	264607.95	539016.51	
13	264539.24	539017.02	
14	264503.66	538953.33	
15	264496.63	538961.34	
16	264491.73	538959.79	
17	264484.24	538959.79	
18	264430.74	538973.51	
19	264446.19	538966.19	
20	264507.80	538968.37	
21	264536.76	538969.94	
22	264596.71	539020.12	
23	264612.22	539034.97	
24	264620.00	539050.49	
25	264638.59	539078.78	
26	264651.59	539090.84	
27	264655.79	539088.68	
28	264656.03	539088.93	
29	264653.84	539091.17	
30	264674.64	539118.98	
31	264671.58	539122.72	
32	264719.98	539166.77	
33	264712.36	539144.41	
34	264712.65	539144.60	
35	264711.28	539146.76	
36	264729.73	539157.74	
37	264731.91	539153.97	
38	264736.73	539166.77	
39	264740.00	539166.00	
40	264750.23	539164.11	
41	264755.48	539167.01	

Ведомость координат пикетов		
42	264.768.89	359175.36
43	264.775.68	359179.26
44	264.782.16	359183.39
45	264.786.49	359186.17
46	264.785.03	359188.47
47	264.840.30	359190.71
48	264.842.77	359192.67
49	264.828.08	359208.86
50	264.826.61	359211.18
51	264.863.162	359231.43
52	264.865.06	359239.16
53	264.865.35	359239.60
54	264.861.93	359235.55
55	264.899.94	359251.16
56	264.900.99	359249.50
57	264.901.28	359249.69
58	264.900.05	359251.64
59	264.93157	359270.13
60	264.933.43	359276.70
61	264.938.13	359280.26
62	264.936.82	359273.05
63	264.963.86	359291.32
64	264.971.71	359288.40
65	264.972.00	359288.59
66	264.970.16	359219.49
67	264.983.09	359283.63
68	264.984.38	359283.63
69	264.992.29	359301.50
70	264.991.22	359302.93
71	265.007.23	359311.18
72	265.009.03	359308.34
73	265.009.32	359308.53
74	265.007.13	359311.36
75	265.005.65	359309.93
76	265.045.03	359327.76
77	265.045.32	359327.95
78	265.043.96	359330.09
79	265.080.09	359347.77
80	265.091.80	359353.49
81	265.122.06	359371.87
82	265.122.96	359373.82
83	265.125.26	359373.81
84	265.121.35	359374.00
85	265.132.90	359377.74

86	216514754	359388 32
87	216515532	35939166
88	216515649	35938981
89	216515678	35939000
90	216515533	35939229
91	216518964	35939298
92	216519208	35940069
93	216519234	35940880
94	216518995	35941263
95	216520628	35942177
96	216520713	35942677
97	216522204	35944008
98	216522183	35943928
99	216522088	35944008
100	216523256	35944847
101	216523108	35945009
102	216525922	35947655
103	216526057	35947430
104	216526017	35947449
105	216525927	35947449
106	216528255	35949488
107	216531558	35956177
108	216535446	35955516
109	216535901	35956198
110	216535656	35956644
111	216546192	35966244
112	216549068	35969063
113	216549068	35969063
114	216549637	35968851
115	216549844	35969072
116	216550448	35969611
117	216550937	35970079
118	216550330	35970266
119	216550759	35970763
120	216551111	35971963
121	216553700	35972684
122	216553583	35973103
123	216553910	35973393
Удочник МП 3/4 1/2)		
1	216574794	35993978
2	216578016	35994000
3	216578016	35997835
4	216558700	35975100
5	216557404	35974327

6	2165570.83	357955.38
7	2165574.94	357976.97
8	2165575.84	357999.84
9	2165589.32	358010.18
10	2165600.90	358109.96
11	2165601.26	358139.96
12	2165605.03	358160.84
13	2165621.64	358202.22
14	2165621.89	358202.47
15	2165638.10	358206.07
16	2165649.94	358333.34
17	2165652.69	358330.69
18	2165652.98	358340.14
19	2165650.26	358340.14
20	2165657.63	358339.98
21	2165658.24	358339.28
22	2165662.50	358414.16
23	2165667.09	358414.18
24	2165687.25	358665.27
25	2165689.07	358665.25
26	2165689.54	358636.17
27	2165687.61	358665.51
28	216574.06	358888.01
29	2165715.00	358887.06
30	2165716.25	358887.30
31	2165714.32	358888.23
32	2165718.87	358911.17
33	2165738.89	358907.89
34	2165744.34	358911.79
35	2165743.37	358912.94
18.17.000000.765 439 11		
1	2165570.83	357955.38
2	2165574.94	357976.97
3	2165575.84	357999.84
4	2165589.32	358010.18
5	2165600.90	358109.96
6	2165601.26	358139.96
7	2165605.03	358160.84
8	2165621.64	358202.22
9	2165621.89	358202.47
10	2165638.10	358206.07
11	2165649.94	358333.34
12	2165652.69	358330.69
13	2165652.98	358340.14
14	2165650.26	358340.14
15	2165657.63	358339.98
16	2165658.24	358339.28
17	2165662.50	358414.16
18	2165667.09	358414.18
19	2165687.25	358665.27
20	2165689.07	358665.25
21	2165689.54	358636.17
22	2165687.61	358665.51
23	216574.06	358888.01
24	2165715.00	358887.06
25	2165716.25	358887.30
26	2165714.32	358888.23
27	2165718.87	358911.17
28	2165738.89	358907.89
29	2165744.34	358911.79
30	2165743.37	358912.94

- ### Условные обозначения
- Красные линии общего пользования
 - Планируемые красные линии территорий, занятых линейными объектами и (или) предназначенных для размещения линейных объектов
 - Граница подготовки документации по планировке территории
 - Действующие красные линии, подлежащие отмене
 - Границы технической (охранной) зоны газопровода
 - Границы охранной зоны объектов электросетевого хозяйства
 - Границы охранной зоны для подземных кабельных, воздушных линий связи и линий радиосвязи
 - Границы земельных участков, кадастровых кварталов
 - Кадастровый номер участка, квартала
 - Координатная точка